

Przekładnik prądowy WSD20 typ ASK21.3 na szynę 20 x 10 mm



Prąd pierwotny: 100-600A

Prąd wtórny: 1A

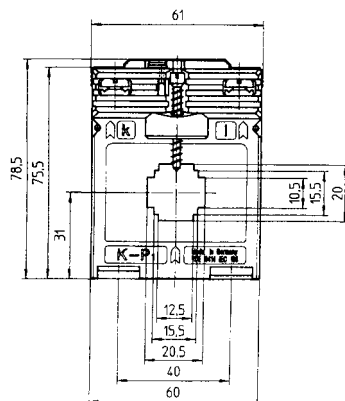
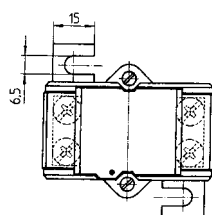
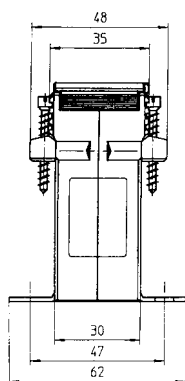
Klasa dokładności: 1

Wymiar szyny płaskiej: 20 x 10 mm

Średnica otworu: \varnothing 19,2 mm

Szerokość przekładnika: 61 mm

Wymiary



Prąd pierwotny [A]	Moc przekładnika [VA]	Nr artykułu
100	1,5	ZW06211
	2,5	ZW06311
150	1,5	ZW06212
	2,5	ZW06213
	5	ZW06274
200	1,5	ZW06214
	2,5	ZW06215
	5	ZW06216
250	1,5	ZW06217
	2,5	ZW06218
	5	ZW06219
	10	ZW06220
300	2,5	ZW06222
	5	ZW06223
400	10	ZW06224
	2,5	ZW06225
500	5	ZW06226
	10	ZW06227
	2,5	ZW06228
600	5	ZW06229
	10	ZW06230
	2,5	ZW06231
600	5	ZW06232
	10	ZW06233